

平成 16 年度豪雨、台風による河川災害と復旧

【本文 p. 17～p. 24 参照】



路側仮応急工事(福井市上一光大丹生線)

コンクリート護岸が崩壊し流失、背面土砂流失による二次災害防止に袋体を多段積設置。

新潟県中越地震におけるため池・土構造物の被害状況

【本文 p. 25～p. 30 参照】



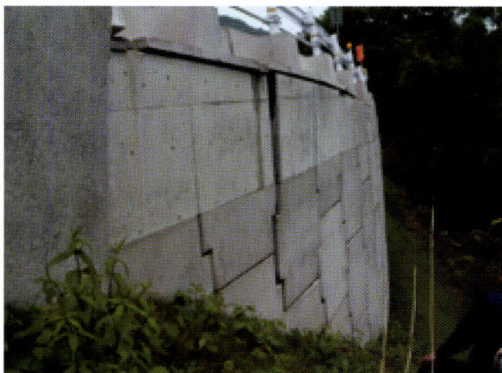
天端の沈下と変形



斜樋部の被害状況

中越地震・福岡西方沖地震の被害調査

【本文 p. 31～p. 49 参照】



帯鋼補強土壁の被災状況



ジオテキスタイル補強土壁の被災状況